

Bombas Autocebantes

En hierro de acople universal

AU 10



Modelo	Ref.	Potencia (HP)	H max. (mca) *	Q max. (GPM) **	Succión	Descarga	Peso
AU 10	1D0024	VARIAS	42	3600	10"	10"	550Kg

* La altura (H) máxima se logra con la válvula totalmente cerrada. (mca= metros columna de agua).

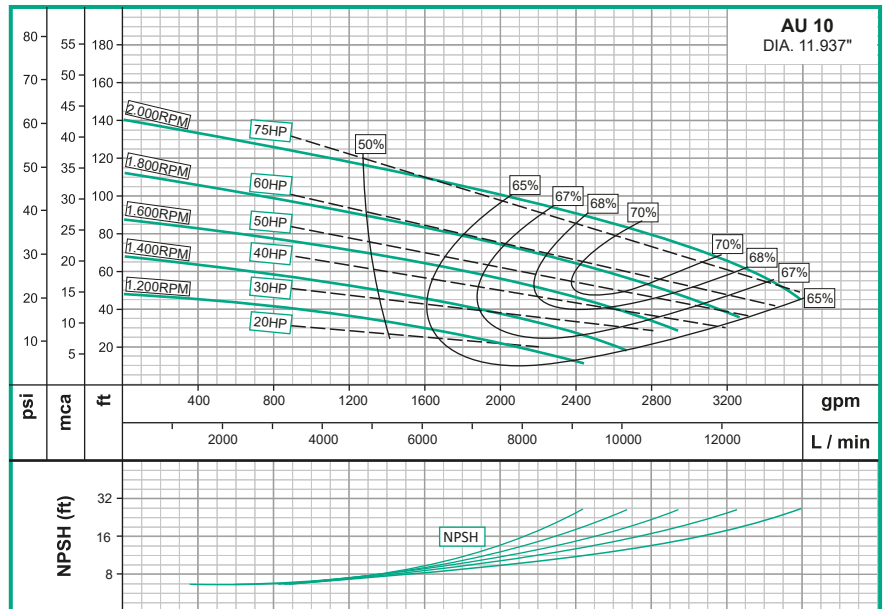
** El caudal (Q) máximo se logra con la válvula totalmente abierta. (gpm= galones por minuto).

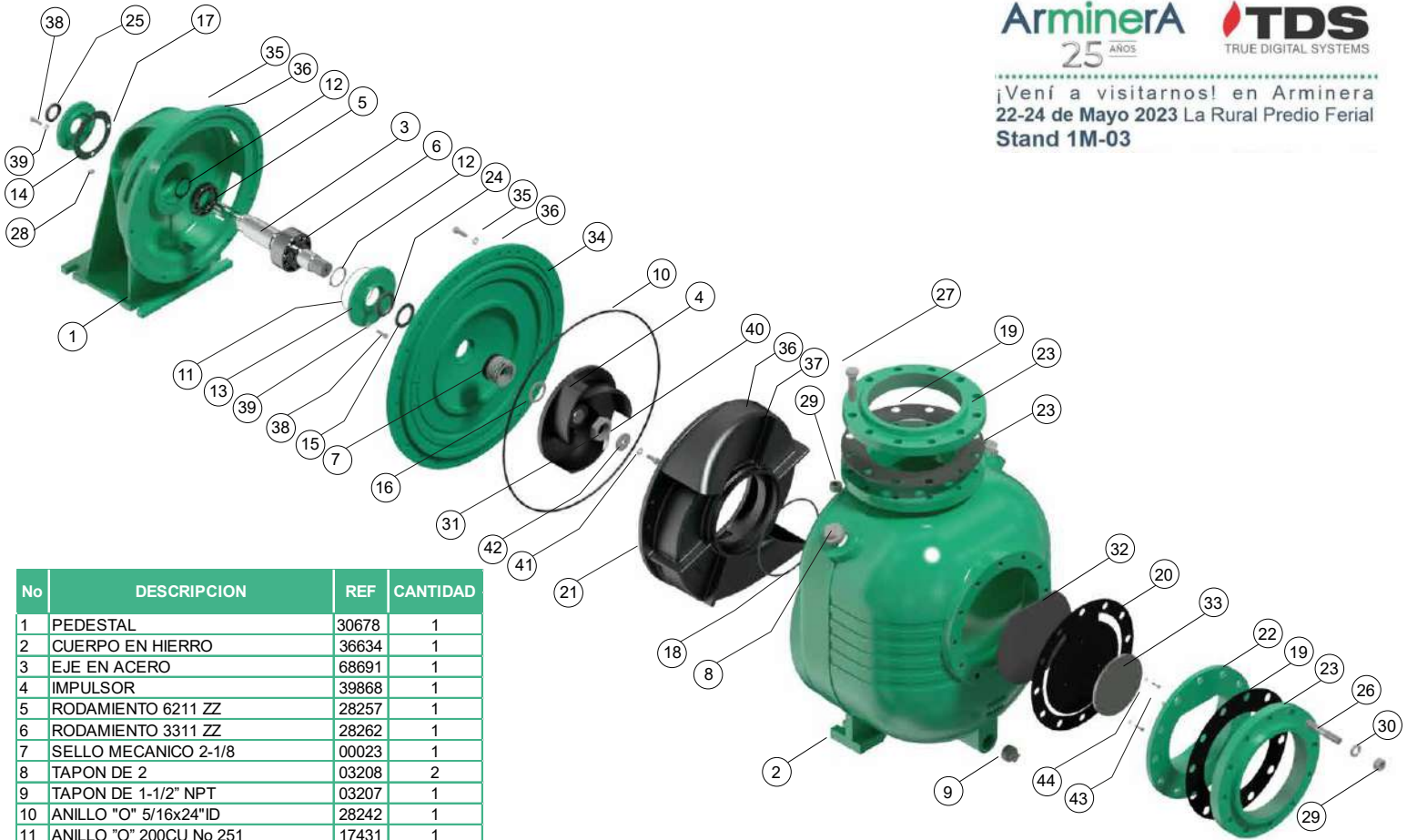
Materiales	
Cuerpo	Hierro fundido ASTM A-48, Clase 30
Impulsor	Hierro fundido ASTM A-48, Clase 30
Sello mecánico	Carbón/Cerámica/Buna-N
Acople intermedio	Hierro fundido ASTM A-48, Clase 30
Empaques	Buna Nitrilo
Del eje	Acero de alta resistencia
Soporte Pedestal	Hierro fundido ASTM A-48, Clase 30



Características de la bomba	
Tipo de bomba	Centrífuga
Tipo de acoplamiento	Eje libre (acople Universal)
Succión	10" NPT
Descarga	10" NPT
Tipo de impulsor	Semiabierto <small>Balaceado dinámicamente según ISO G6.3</small>
Sólidos en suspensión	ø2-1/2"(63mm) max.
Cantidad de impulsores	1
Tipo de sello	Sello mecánico 2-1/8" TIPO 21
Temperatura Max. Líquido	158° F (70 ° C) Continua

Aplicaciones	
•	Aprovisionamiento de aguas limpias
•	Bombeo de agua con sólidos en suspensión hasta 2-1/2"
•	Desagüe de zonas inundadas
•	Riego por inundación.
•	Llenado y vaciado de carro tanques
•	Desagüe de cajas telefónicas y eléctricas
•	Minería
•	Acueductos municipales





No	DESCRIPCION	REF	CANTIDAD
1	PEDESTAL	30678	1
2	CUERPO EN HIERRO	36634	1
3	EJE EN ACERO	68691	1
4	IMPULSOR	39868	1
5	RODAMIENTO 6211 ZZ	28257	1
6	RODAMIENTO 3311 ZZ	28262	1
7	SELLO MECANICO 2-1/8	00023	1
8	TAPON DE 2	03208	2
9	TAPON DE 1-1/2" NPT	03207	1
10	ANILLO "O" 5/16x24"ID	28242	1
11	ANILLO "O" 200CU No 251	17431	1
12	ANILLO SEEGER REF A-56	28259	2
13	TAPA RODAMIENTO	28261	1
14	TAPA RODAMIENTO	30231	1
15	ARANDELA DE CAUCHO	29916	1
16	ARANDELA EN HIERRO	53756	1
17	EMPAQUE TAPA RODAMIENTO	32212	1
18	EMPAQUE DE VOLUTA No447	28241	1
19	EMPAQUE FLANQUE 10"	28243	2
20	EMPAQUE VALVULA CHEQUE	78242	1
21	VOLUTA EN HIERRO	36631	1
22	TOMA DE SUCCION	28231	1
23	FLANQUE EN HIERRO 10"	28238	2
24	RETENEDOR 2-1/8"x3"x7/16	18169	1
25	RETENEDOR 1-1/2"x2-1/4"x3/8	24997	1
26	ESPARRAGO 7/8"x 5" NC	02475	12
27	TORNILLO 7/8" x 3-1/2" NC	97021	12
28	TAPON 1/4" NPT	03201	2
29	TUERCA 7/8" NC	28285	24
30	ARANDELA DE PRESION 7/8"	02611	24
31	TUERCA DE 1-7/8" NF	02511	1
32	PESA GRANDE	28235	1
33	PESA PEQUEÑA	78406	1
34	ACOPLE EN HIERRO	31810	1
35	TORNILLO 1/2" x 1-1/2" NC	02266	36
36	ARANDELA DE PRESION 1/2"	02608	40
37	TORNILLO 1/2" x 1-1/4" NC	02224	4
38	TORNILLO 3/8" x 1" NC	02037	8
39	ARANDELA DE PRESION 3/8"	02604	8
40	ARANDELA RETENCION	30657	1
41	TORNILLO 1/2" x 1-1/4" NC INOX	02226	1
42	ARANDELA DE PRESION 1/2" INOX	02609	1
43	TORNILLO 1/4"x1" NC	24418	3
44	ARANDELA DE PRESION 1/4"	02601	3

